



Baie  
du-Febvre



La V'Oie de Baie-du-Febvre

Février 2022

*Veuillez noter que le bureau municipal  
demeurera fermé au public jusqu'à  
nouvel ordre (directive de la Santé  
Publique).*

*Les séances du conseil municipal ne  
sont également pas ouvertes au public  
compte tenu de ces mêmes mesures.*

Joyeuse

*Saint-Valentin!*

# Vos messages de la bibliothèque

## NOUVELLE SECTION DE LIVRES À LA BIBLIOTHÈQUE!

Maintenant disponible à votre bibliothèque, une section où vous retrouverez quelques livres, dans la catégorie des romans jeunes et adultes, en anglais. La lecture étant un des moyens de relaxer, c'est aussi un exercice d'apprentissage des langues. Vous êtes actuellement à suivre des cours en anglais, ceci vous aidera à améliorer votre vocabulaire.

Nous vous invitons à venir nous voir régulièrement. À tous les mois, de nouveaux livres, autant pour les jeunes que les adultes, arrivent sur les rayons! De plus, tout récemment, nous avons effectué l'échange de livres avec le Réseau biblio... nous avons une belle collection, profitez-en!

### Casse-têtes

Une belle activité à faire durant les mois d'hiver ... les casse-têtes! Plusieurs choix pour vous divertir!



### Liseuse

Les usagers de 18 ans et plus peuvent maintenant emprunter une liseuse à la bibliothèque pour une durée de 3 semaines. Vous voulez obtenir plus d'informations, passez nous voir!

#### Heures d'ouverture :

Lundi, de 13 h 30 à 16 h

Mardi et mercredi, de 18 h 30 à 20 h

Samedi, de 9 h 30 à 11 h



## NOUVEAUTÉ À BAIE-DU-FEBVRE!

### Le retour de la pêche blanche!



Vous cherchez une activité familiale à faire durant les belles journées d'hiver? Vous pouvez désormais louer une cabane auprès du nouveau centre de pêche.

#### Accès

5\$/véhicule

60\$/saison

#### Tarif semaine

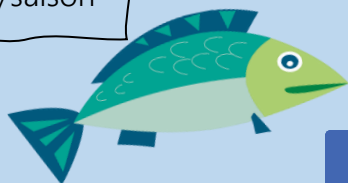
#### Tarif fin de semaine

Petite cabane 60\$

80\$

Grosse cabane 100\$

120\$









Pour informations : 819-293-9733



Sur Facebook : Pêche blanche Lac St-Pierre



# FÉVRIER 2022

Dimanche	Lundi	Mardi	Mercredi	Jeudi	Vendredi	Samedi
30	31	1	2	3 	4	5
6	7 Séance du conseil 	8	9	10 	11	12
13	14  Saint-Valentin	15	16	17 	18	19
20	21	22	23	24 	25	26
27	28					

## CONCOURS

**Cotiser à son REER/CELI,  
c'est gagnant**



**8 prix de 2 500 \$ à gagner**

Pour réaliser vos projets, cotisez à un REER ou à un CELI d'ici le 1<sup>er</sup> mars 2022 inclusivement. Vous courez la chance de gagner l'un des 8 prix de 2 500 \$\*.

**Caisse de Nicolet : 819 293-8570**  
[desjardins.com/concours-reer-celi](https://desjardins.com/concours-reer-celi)

 **Desjardins**

\* Aucun achat ni contrepartie requis. Concours ouvert du 1<sup>er</sup> janvier au 1<sup>er</sup> mars 2022 inclusivement aux membres d'une caisse Desjardins du Québec ou de la Caisse Desjardins Ontario Credit Union inc. Valeur totale des prix : 20 000 \$. Huit tirages auront lieu aux dates suivantes : les 13, 20 et 27 janvier, les 3, 10, 17 et 24 février et le 10 mars 2022. Certaines conditions s'appliquent. Détails et règlement disponibles au site ci-haut.

## Des nouvelles de notre municipalité

### SÉANCE PUBLIQUE DU CONSEIL MUNICIPAL

La prochaine séance du conseil aura lieu le lundi 7 février 2022, sans la présence du public et selon les règles sanitaires en vigueur.

### DATES DE COLLECTES DES ORDURES MÉNAGÈRES & DE LA RÉCUPÉRATION

Dates à retenir :

Ordures ménagères : 10, 24 février 2022 et 10 mars 2022

Récupération : 3, 17 février 2022 et 3 mars 2022

### COLLECTE DES ENCOMBRANTS

La prochaine collecte des encombrants aura lieu jeudi 24 mars 2022. N'oubliez pas de mettre vos encombrants sur le bord de la route la veille.

Si vos encombrants ne sont pas ramassés la journée du 24 mars 2022, laissez vos objets sur le bord de la route et le vendredi matin (25 mars) aussitôt que possible, contactez la RIGIDBNY au 819-294-2999.

### NOMBRE DE BACS PAR UNITÉ DE LOGEMENT

Chaque adresse civique peut utiliser à toutes les collectes (soit aux 2 semaines) 2 bacs d'ordures et 2 bacs de recyclage de format 360 litres. Pour vous en procurer, veuillez communiquer à l'Hôtel de ville au 819-519-6422 poste 1.

### COMPTES DE TAXES MUNICIPALES 2022

Si ce n'est déjà fait, vous recevrez votre compte de taxes municipales à la fin du mois de janvier 2022.

Tous les comptes de taxes de plus de 300\$ pourront être acquittés en 4 versements égaux. Les dates pour les versements sont : 1<sup>er</sup> mars, 1<sup>er</sup> mai, 1<sup>er</sup> juillet et 1<sup>er</sup> septembre 2022.

### STATIONNEMENT DE NUIT ET DÉNEIGEMENT

Nous vous rappelons que le stationnement de nuit est règlementé du 15 novembre au 15 avril. Pendant cette période, il est donc interdit de stationner dans les rues de 23 à 7h afin de faciliter le déneigement des rues.

Il est également interdit de pousser la neige de votre stationnement dans la rue ou sur le trottoir.

Un constat d'infraction pourrait être émis à tous les contrevenants par la Sûreté du Québec.

#### LA VOIE DE BAIE-DU-FEBVRE

Le bulletin municipal est publié mensuellement et distribué vers la fin du mois. Les organismes de la municipalité et les responsables d'activités sont invités à transmettre leurs communiqués avant le 15 de chaque mois. Il suffit de faire parvenir ses fichiers Word et ses photos en fichiers séparés (JPEG ou PNG)

Par courriel à : [journalbaie@hotmail.com](mailto:journalbaie@hotmail.com)

819 519-6422, ext. 1

#### Mise en page

Sarah-Claude Gauthier

#### Impression

Municipalité de Baie-du-Febvre

Tirage 489 exemplaires



## **RAPPORT ANNUEL SUR L'APPLICATION DU RÈGLEMENT CONCERNANT LA GESTION CONTRACTUELLE 2021**

La directrice générale a déposé le rapport annuel sur l'application du règlement concernant la gestion contractuelle 2021. Ce rapport précise que l'application du Règlement sur la gestion contractuelle n'a soulevé aucune problématique ou situation particulière.

### **PROGRAMME D'AIDE À LA REVITALISATION**

Le programme d'aide à la revitalisation a de nouveau été adopté par le conseil municipal. Par ce programme, un crédit de taxes foncières peut être émis lors d'une nouvelle construction ou dans le cas d'agrandissement ou d'amélioration d'un bâtiment de façon considérable. Ce programme est applicable seulement dans certains secteurs de la municipalité.

### **BOUGIE-BUS**

Le conseil municipal a accepté la participation au service de transport adapté « Bougie-Bus Inc. » pour l'année 2022, pour une contribution au montant de 3 523 \$.

### **SCHÉMA DE COUVERTURE DE RISQUE EN INCENDIE**

Le conseil municipal a adopté le rapport d'activités 2021 du plan de mise en œuvre du schéma de couverture de risque en sécurité incendie.

### **ÉQUIPEMENTS POUR TRACTEUR KUBOTA**

Le conseil municipal a autorisé l'acquisition d'un souffleur, d'une grappe à neige et d'un scraper chez « Les Entreprises Michel Guévin Inc. »

### **AIDE FINANCIÈRE**

Une aide financière a été accordée à :

-Centre d'action bénévole du lac St-Pierre .....	500 \$
-Alpha-Nicolet .....	150 \$
-Le lien Maison de la famille .....	150 \$

# Sondage MADA

Une quarantaine de personnes de 50 ans et plus ont répondu au sondage MADA. Nous vous remercions chaleureusement d'avoir pris le temps de faire l'exercice qui nous permettra de mettre à jour notre Politique Municipalité amie des aînés (MADA) et son plan d'action.

Juste avant les vacances de Noël, nous avons procédé au tirage de nos prix de participation. Félicitations à Mme Lina Beaudoin, M. Sylvain Lefebvre et M. Pierre-Paul Alie qui ont remporté respectivement le bon d'achat au Théâtre Belcourt d'une valeur de 100\$, le panier cadeau de produits locaux d'une valeur de 75\$ et le bon d'achat au Dépanneur l'Escale d'une valeur de 50\$.

Au cours des prochaines semaines, le comité de pilotage procédera à la compilation des résultats et rédigera un bilan de consultation.



## Circulation motoneige et VTT



La Municipalité a modifié son règlement sur la circulation des véhicules hors routes. Celle-ci est permise seulement sur le chemin Grande-Plaine et la route Janelle (à partir de la route Marie-Victorin direction lac St-Pierre), et ce, durant la période du 1<sup>er</sup> novembre au 30 avril. Concernant la vitesse, tout conducteur doit se conformer aux obligations et règles édictées par la Loi sur les véhicules hors route.

**IMPORTANT** : Nous vous demandons de respecter la signalisation et de ne pas circuler sur les terres agricoles et les boisés des producteurs. Nous vous rappelons que les agents de la paix et les agents de surveillance de sentier sont responsables de l'application du règlement avec tous les pouvoirs et devoirs.

# Les Loisirs de Baie-du-Febvre et leurs activités

Heure	LUNDI	MARDI	MERCREDI	JEUDI	VENDREDI	SAMEDI	DIMANCHE
10h00	Patinoire fermée	Patinoire fermée	Patinoire fermée	Patinoire fermée	10 h – 17 h  Journées pédagogiques seulement  Ouvert Patinage libre Hockey Libre	10 h – 22 h  Ouvert Patinage libre Hockey libre	10 h – 21 h  Ouvert Patinage libre Hockey libre
10h30							
11h00							
11h30							
12h00							
12h30							
13h00							
13h30							
14h00							
14h30							
15h00							
15h30							
16h00							
16h30							
17h00	17 h – 21 h	17 h – 21 h	17 h – 21 h	17 h – 21 h	17 h – 22 h	Ouvert Patinage libre Hockey libre	Ouvert Patinage libre Hockey libre
17h30							
18h00							
18h30							
19h00							
19h30							
20h00							
20h30							
21h00							
21h30							
22h00							
22h00							
22h00							
22h00							
20h30	À louer	Réservé	À louer	Réservé	À louer		
21h00							
21h30							Patinoire fermée
22h00							Patinoire fermée

**\*En tout temps, lorsqu'il y a du hockey : Casque, protecteur facial et protège-cou obligatoire pour tous.**

**\*Casque de hockey obligatoire en tout temps, sauf pour le patinage libre.**

**Pour information ou location, contacter Audrey L. Carignan au 819 519-6422.**

**\*Sujet à changement sans préavis selon les conditions météorologiques et les mesures sanitaires.**

**– \*Horaire spécial pour le temps des fêtes et la semaine de relâche.**



Loisirs  
de  
Baie-du-Febvre

Les bénévoles du comité des Loisirs travaillent fort pour vous offrir des activités dans le respect des consignes sanitaires. Tout comme l'an dernier, il est possible de s'adonner au patinage libre à la patinoire, à condition que les portes de garage demeurent ouvertes afin d'assurer une circulation d'air. L'horaire proposé pour les prochains mois peut évidemment être modifié en lien avec les conditions météorologiques. Suivez la page Facebook des Loisirs de Baie-du-Febvre pour rester informés.

Nous vous rappelons qu'il est obligatoire de respecter les mesures sanitaires en vigueur à la patinoire : désinfection des mains, port du masque en tout temps sauf sur la glace, respect de la capacité maximale de 25 personnes et distanciation de 2 mètres entre les personnes ne vivant pas à la même adresse.

Les faibles précipitations de neige et le manque de ressources n'ont pas permis de préparer la piste de ski de fond jusqu'à maintenant. Si vous souhaitez vous impliquer bénévolement dans l'entretien et la préparation de la piste, faites-en part au Comité des Loisirs. Par ailleurs, nous vous rappelons qu'il est possible d'emprunter gratuitement des raquettes à l'Hôtel de ville. Vous pouvez appeler directement au 819 519-6422 extension 1 pour vous informer.

**TRAITEUR : LES DÉLICES  
D'AUDREY RAINVILLE**

*Menu popote  
février 2022*

Pour bénéficier du service de popote  
roulante, contactez l'équipe du centre  
d'action bénévole du lundi au jeudi  
avant-midi au 450-458-3198 poste 101.

LIVRAISON DU 2 FÉVRIER 2022	LIVRAISON DU 9 FÉVRIER 2022
Spaghetti italien gratiné	Spaghetti italien gratiné
Fettucini au poulet	Tortellini sauce italienne gratiné
Poulet cajun	Poulet des Caraïbes
Fricassée de jambon	Pizza au jambon
Boulettes de bœuf BBQ	Lanières de porc
Salade de pâtes au thon	Ragoût d'Audrey
Ragoût de boeuf	Pâté au saumon
Couscous Megrez (saucisses)	Mole poblano (poulet au chocolat)
Steak haché oignons caramélisés	Steak haché oignons caramélisés

LIVRAISON DU 16 FÉVRIER 2022	LIVRAISON DU 23 FÉVRIER 2022
Spaghetti italien gratiné	Spaghetti italien gratiné
Lasagne italienne gratiné	Vermicelle sauce rosée
Poulet BBQ patates pilées	Poitrine de poulet sauce forestière
Saucisses italiennes douces	Rouleaux impériaux sur riz blanc
Pain de viande	Cigare au chou
Riz marin (avec poisson)	Filet de goberge
Porc effiloché sauce à l'érable	Fricassée de boeuf
Poulet pesto sur gratin de légumes	Macaroni fromage et brocoli
Steak haché oignons caramélisés	Steak haché oignons caramélisés

## Les ELLES de Baie-du-Febvre

*Au moment d'écrire ce petit mot, les restaurants sont toujours fermés. Donc pas de déjeuner ou de dîner. On se tient au courant.*

*Nous pensons à vous et continuons de garder le contact entre nous.*



*Lucie et Madeleine*